



CONTEXTO

El departamento de Chocó ha experimentado desafíos significativos en lo que respecta al agua, saneamiento e higiene (WASH). A pesar de contar con una gran cantidad de recursos hídricos, muchas comunidades tanto rurales como urbanas carecen de acceso continuo y de calidad adecuada, lo que conlleva a un elevado riesgo de enfermedades transmitidas por el agua, contaminación del entorno, entre otras. Además, la región es vulnerable a eventos climáticos extremos, como lo son las intensas lluvias y los deslizamientos de tierra, lo que amenaza la infraestructura, la salud y la vida de la comunidad. Por lo anterior, abordar estos desafíos requiere una inversión continua en infraestructuras de WASH, implementación de programas de concientización sobre higiene y la colaboración activa de diversas partes interesadas para mejorar el acceso a servicios de calidad en el departamento.

¿QUÉ ES EL PiN?

(PEOPLE IN NEED - PERSONAS EN NECESIDAD)

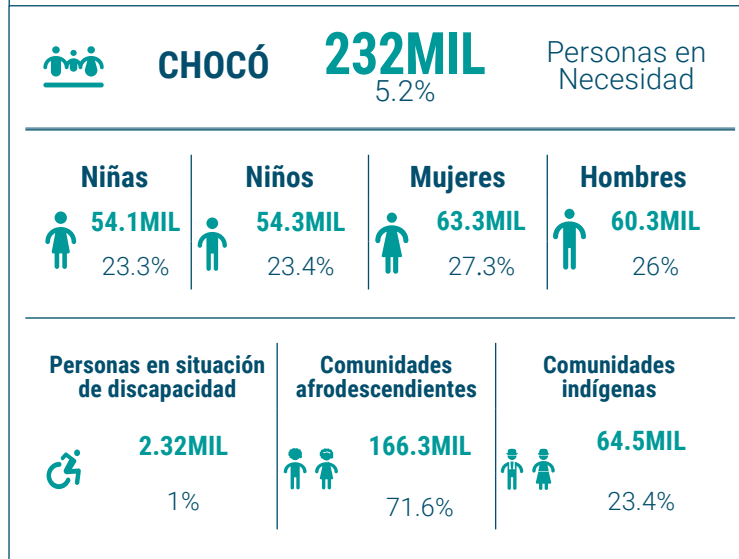
Corresponde al cálculo de la población en condiciones de necesidad a nivel municipal, ya sea en situaciones de emergencia o vulnerabilidad humanitaria, que enfrenta limitaciones en el acceso a los servicios de agua, saneamiento e higiene de manera continua y con la calidad adecuada.

COLOMBIA
4.46M
Personas en Necesidad

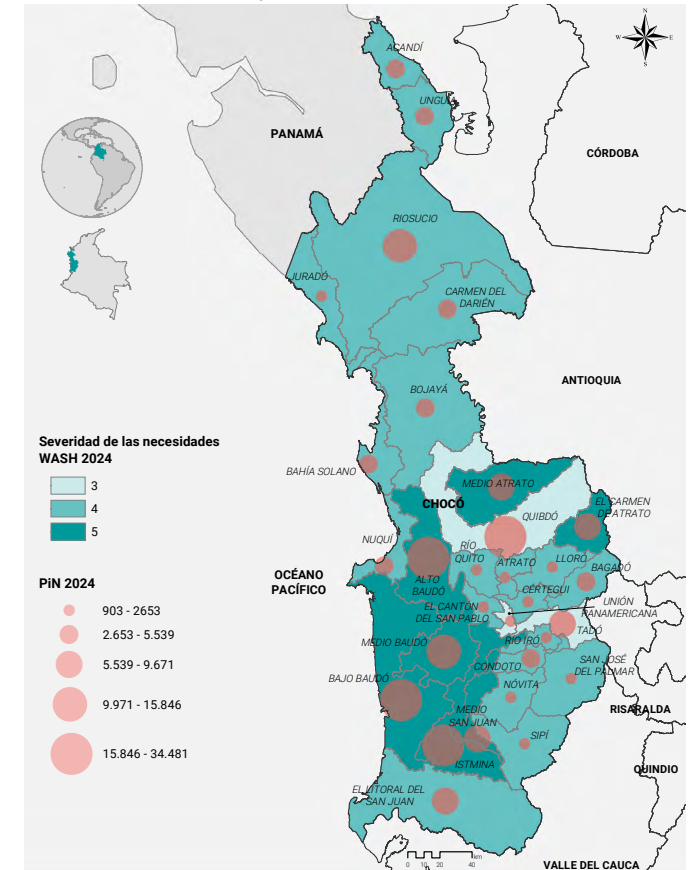


ANÁLISIS

- En cuanto a las severidades¹ municipales, se ha identificado una progresión ascendente a partir de la severidad 3², aumentando su nivel hasta alcanzar la severidad 4³ y 5⁴ dentro del departamento.
- Tres municipios comprenden al 21.1% de las personas en necesidad, en severidad 3. Además, en veinte municipios con severidad 4, se encuentra el 30.5%, mientras que el 48.4% se ubica en la severidad 5, comprendido en siete de los treinta municipios del departamento.
- Entre los siete municipios clasificados en la categoría de severidad 5, se destaca que Alto Baudó, Medio Baudó y Medio San Juan mantuvieron su nivel de severidad con respecto al PiN 2023. Por otro lado, Bojayá y Riosucio descendieron a la categoría de severidad 4. En contraste, Bajo Baudó, Istmina, Medio Atrato y El Carmen de Atrato han ascendido a la severidad 5 en la clasificación actual.
- Los 10 municipios con mayor participación en el PiN 2024 son: Quibdó 17%, Bajo Baudó 11%, Istmina 10.9%, Alto Baudó 10.1%, Riosucio 6.82%, Medio Baudó 5.46%, Medio Atrato 4.16% Medio San Juan 3.80%, Tadó 3.59% y el Carmen de Atrato 3.0%



Mapa 1: nivel de severidad y personas en necesidad a nivel municipal



1. Severidad, se relaciona como el grado de necesidades humanitarias y riesgos que enfrentan la población.
2. Severidad 3, categorizado como elevadas privaciones sectoriales.

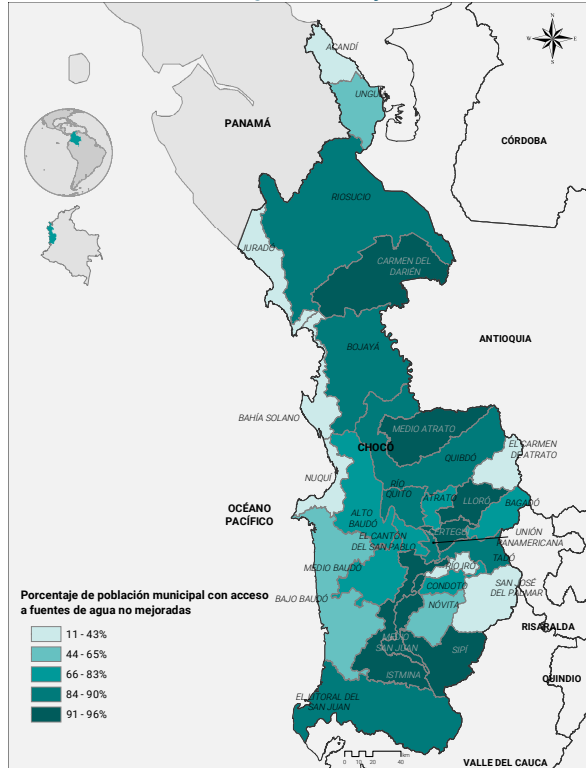
3. Severidad 4, categorizado como privaciones sectoriales extremas.
4. Severidad 5, categorizado como colapsó o catastrófico nivel sectorial.

DISTRIBUCIÓN DE MUNICIPIOS POR SEVERIDAD Y COMPORTAMIENTO DE LAS VARIABLES MÁS CRÍTICAS UTILIZADOS EN EL CÁLCULO DEL PiN 2024

DISTRIBUCIÓN DE MUNICIPIOS POR SEVERIDAD:

SEVERIDAD 3: Municipios 3 equivalente al 10%	QUIBDÓ - TADÓ - UNIÓN PANAMERICANA
SEVERIDAD 4: Municipios 20 equivalente al 67%	RIOSUCIO - EL LITORAL DEL SAN JUAN - CARMEN DEL DARIEN - NUQUÍ - ACANDÍ - UNGUÍA - CONDOTO - BOJAYA - BAGADÓ - BAHÍA SOLANO - LLOORÓ - NÓVITA - RÍO QUITO - JURADÓ - EL CANTÓN DEL SAN PABLO - ATRATO - CÉRTEGUI - RÍO IRO - SAN JOSÉ DEL PALMAR - SIPÍ
SEVERIDAD 5: Municipios 7 equivalente al 23%	BAJO BAUDÓ - ISTMINA - ALTO BAUDO - MEDIO BAUDÓ - MEDIO ATRATO - MEDIO SAN JUAN - EL CARMEN DE ATRATO

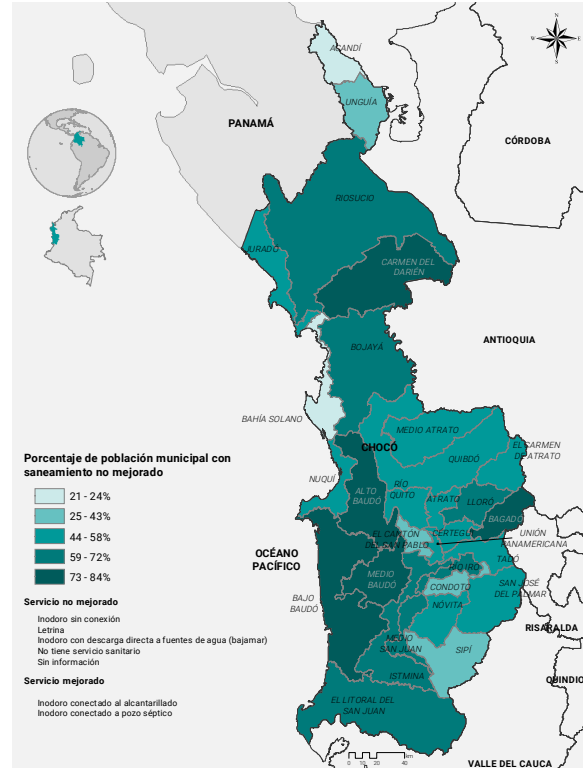
Mapa 2: Población municipal con acceso a fuentes de agua no mejoradas



El promedio de población con fuentes no mejoradas de agua dentro del departamento es del 72%*, teniendo 17 de los 30 municipios mayor al 80% con fuentes no mejoradas de agua.

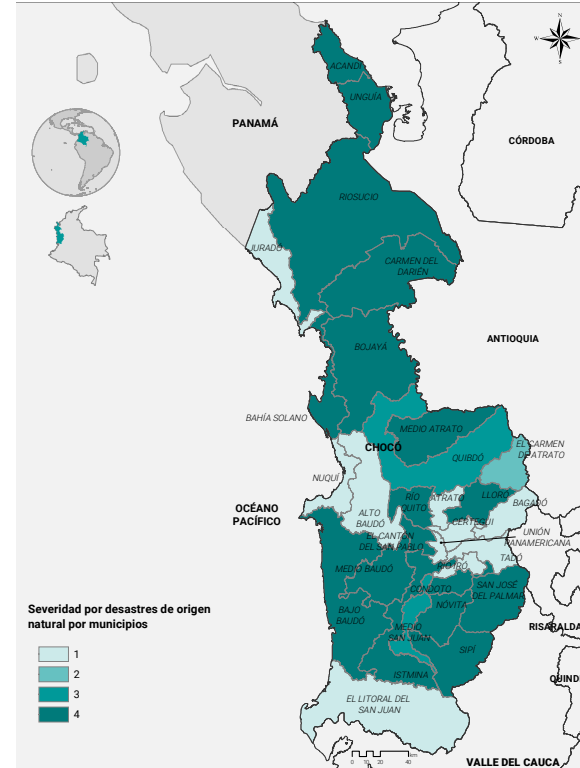
* Análisis a partir del censo DANE 2018.

Mapa 3: Porcentaje de Población municipal con saneamiento no mejorado.



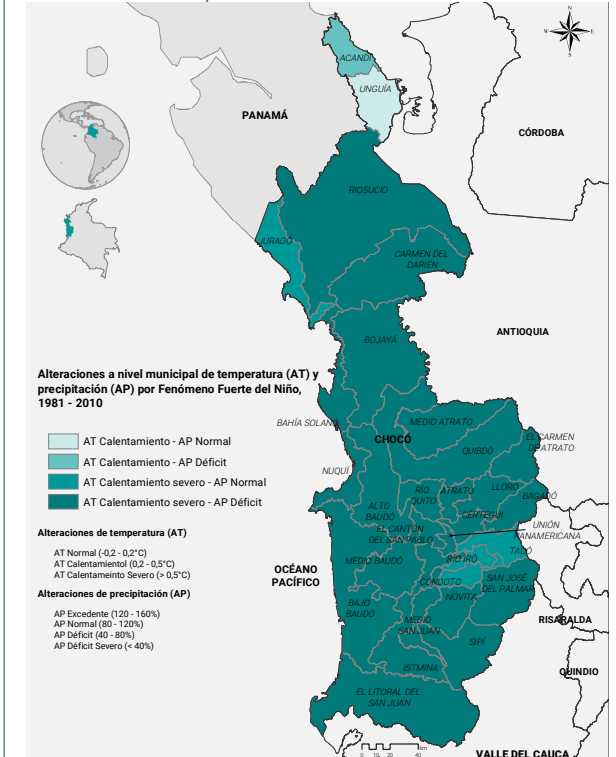
El promedio de población con servicios de saneamiento no mejorado del departamento es del 57%*, teniendo a 12 de los 30 municipios mayor o igual al 60% en servicio no mejorado.

Mapa 4: Severidad por desastres de origen natural por municipios



El Departamento presenta 19 de los 30 municipios con severidad 3 y 4 para desastre de origen natural.

Mapa 5: Alteraciones a nivel municipal de temperatura (AT) y precipitación (AP) por Fenómeno Fuerte del Niño, 1981 - 2010



El Departamento presenta 24 de los 30 municipios en calentamiento severo y déficit severo en temas de precipitación.

Con el apoyo de