

IDENTIFICACIÓN DE RIESGOS DE PROTECCIÓN A PARTIR DE LA EVALUACIÓN DE NECESIDADES EN POBLACIÓN MIGRANTE CON VOCACIÓN DE PERMANENCIA



Julio de 2023

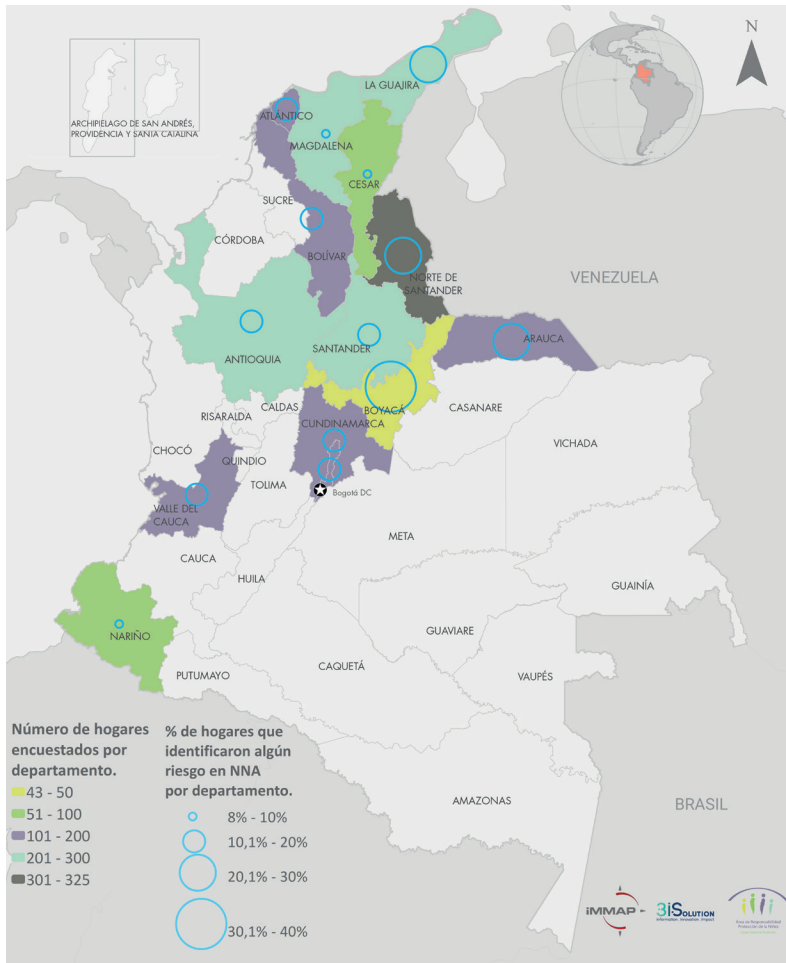


Como parte de la evaluación conjunta de necesidades realizada sobre la población migrante venezolana con vocación de permanencia, se introdujo la identificación de algunos de los riesgos de protección a los que niños, niñas y adolescentes se encuentran expuestos como: **Reclutamiento, uso y utilización, solos o no acompañados, separados de sus padres, embarazo adolescente (14 a 18 años), embarazo en menor de 14 años, madres adolescentes (14 a 18 años), madres menores de 14 años, violación o abuso sexual, explotación sexual, trata de personas, uniones tempranas, trabajo infantil, falta de documentación y discriminación por su nacionalidad.**

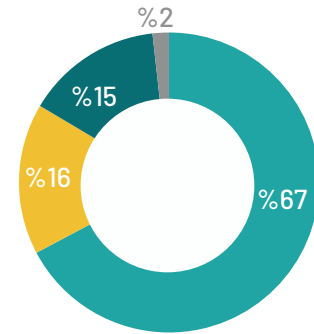
16%

de estos hogares encuestados indicó haber **conocido alguna niña/niño o adolescente de su comunidad** que ha experimentado alguno de los riesgos ya mencionados

Porcentaje de hogares que identificaron riesgos en niños, niñas y adolescentes

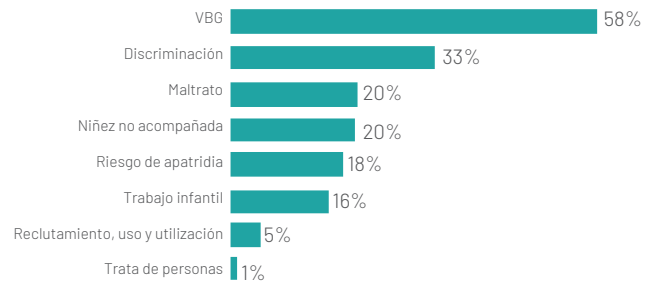


Porcentaje de grupos de viaje que reconocen algún riesgo de los mencionados en NNA



- Hogares que no reconocen ningún riesgo de los mencionados
- Hogares que reconocen algún riesgo en nna
- No sabe
- Prefiere no responder

Porcentaje de hogares que identificaron riesgos de Protección de la niñez por tipo de riesgo

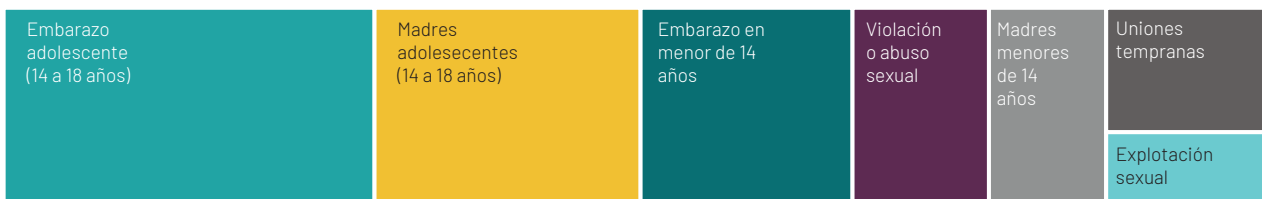


58%

de los hogares que reconocieron riesgos en niños, niñas y adolescentes, asocian uno o más riesgos con algún tipo de violencia basada en género

Se identifica que las **niñas y mujeres adolescentes experimentan riesgos diferenciales de protección por violencia sexual**, ser madres gestantes siendo menores de 14 años y expuestas a uniones tempranas y matrimonios forzados. La discriminación por nacionalidad y los niños, niñas y adolescentes no acompañados y/o separados de sus padres también se encuentran dentro de los riesgos más frecuentes.

Distribución de Riesgos de VBG en niños, niñas y adolescentes



IDENTIFICACIÓN DE RIESGOS DE PROTECCIÓN A PARTIR DE LA EVALUACIÓN DE NECESIDADES EN POBLACIÓN MIGRANTE CON VOCACIÓN DE PERMANENCIA



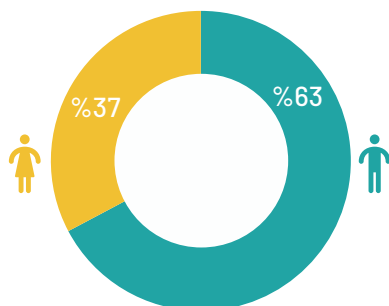
Julio de 2023

El riesgo de uniones tempranas y/o matrimonio infantil en adolescentes representa el **8%** de los riesgos identificados en este perfil poblacional, este año se identificaron **22 casos** en adolescentes entre 14 y 17 años (**19 mujeres y 3 hombres**). Este riesgo presenta un aumento del 46% de los casos identificados en comparación con el año 2022

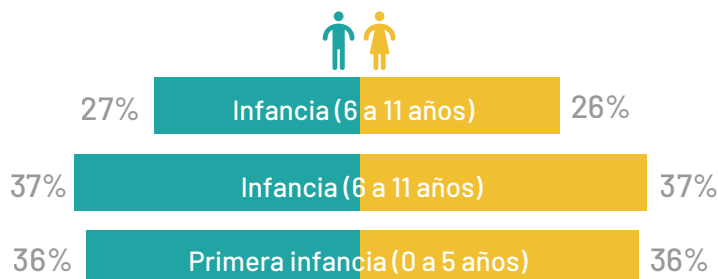
NNA es riesgo de matrimonio infantil y/o uniones tempranas



Porcentaje de adolescentes mujeres y hombres en uniones tempranas y/o matrimonio infantil



Distribución población NNA dentro hogares encuestados

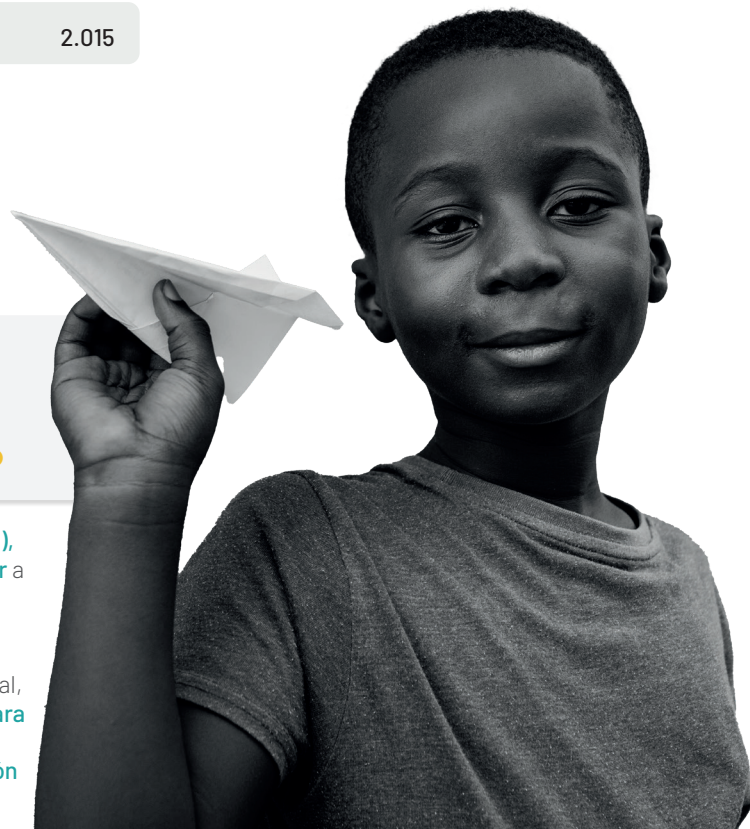


Distribución de la población de niños, niñas y adolescente dentro de los hogares encuestados corresponde a:

	Hogares con al menos un NNA	Total NNA
NNA menores de 17 años	1.905	4.103
Niños menores de 17 años	1.368	2.088
Niñas menores de 17 años	1.354	2.015



Del total de las niñas, niños y adolescentes miembros de los hogares encuestados sólo el **47%** cuenta con **Permiso por Protección Temporal** o con el certificado del trámite del PPT (**39%** con el PPT y **8%** con el certificado del trámite). Las niñas y adolescentes mujeres representan un 48% frente a los niños y adolescentes varones con un 52%.



Del total de NNA que cuenta con el certificado del trámite del PPT (el 8%), el **54%** afirma que este certificado de trámite no le ha permitido acceder a la oferta de servicios del Estado, esto supone un 4% del total de NNA encuestados.

Con respecto a las barreras identificadas dentro de este grupo poblacional, destacan que: el **66%** de los NNA con trámite de PPT reporta barreras para acceder a los servicios de salud, el **15%** de los NNA a servicios de educación y/o el **7%** a servicios de justicia (rutas justicia ante vulneración de derechos)