



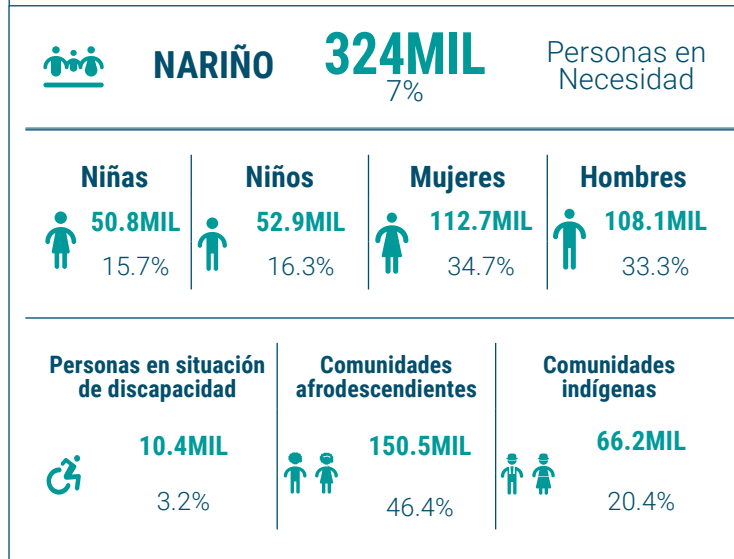
FOTO: UNICEF - Marzo 2023

CONTEXTO

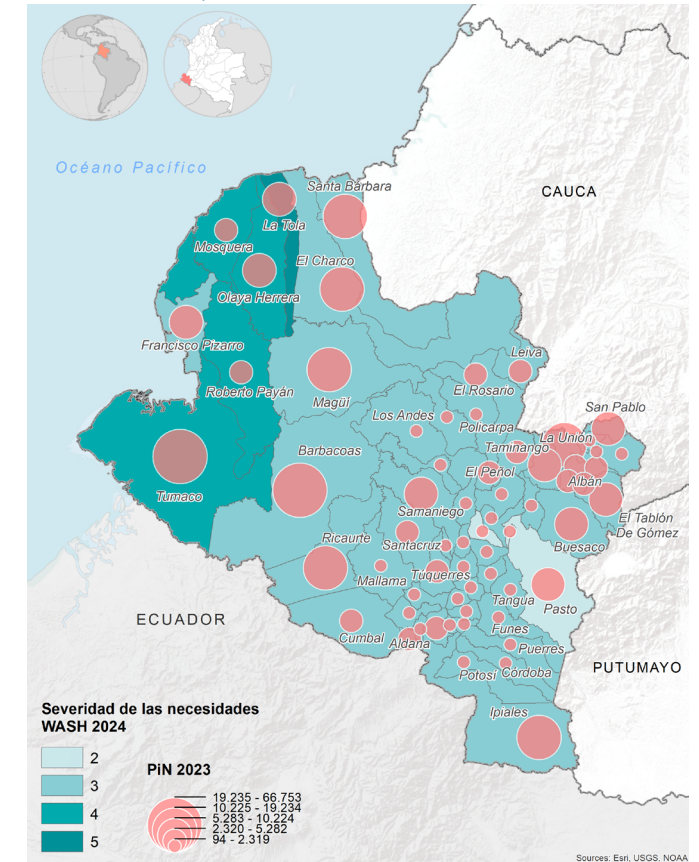
En 2023, Nariño enfrentó desafíos críticos en el contexto humanitarios, como lo fueron los desplazamientos masivos y confinamientos en municipios como Roberto Payán, Barbacoas, Ricaurte, Olaya Herrera, Samaniego, Santa Cruz y San Andrés de Tumaco, así como por inundaciones en Tumaco y Barbacoas. Estos eventos adversos afectaron significativamente el acceso a servicios esenciales de agua, saneamiento e higiene, fundamentales para la dignidad y el desarrollo humano. En la siguiente ficha informativa se presentan los resultados del cálculo y análisis del PiN 2024 para el departamento de Nariño, relevante indicar que Nariño es el cuarto departamento en Colombia con el mayor número de personas en necesidad. Destaca que el 66.8% de la población en necesidad pertenece a comunidades étnicas, donde un 46.4% corresponde a comunidades afrodescendientes y un 20.4% a comunidades indígenas. La identificación detallada de las zonas más afectadas y las poblaciones vulnerables, basada en 9 variables críticas en temas WASH, es crucial para orientar los esfuerzos hacia mejoras efectivas en el acceso a estos servicios esenciales, con el objetivo de no solo atender las urgencias actuales, sino también avanzar en acciones de Nexus con desarrollo para garantizar los derechos de las poblaciones en condiciones de vulnerabilidad en Nariño.

ANÁLISIS

- En cuanto a las severidades¹ municipales, en departamento presenta el 94% de los municipios clasificados en severidad 3², severidad 4³ y severidad 5⁴.
- La severidad 3 representan el 97% de las personas en necesidad comprendida en 55 municipios del departamento
- San Andrés de Tumaco categorizada en severidad 4, es el municipio con mayor participación en el PiN, con un 20.6% de la población en necesidad.
- Los 10 municipios con mayor participación en el PiN 2024 son: San Andrés de Tumaco 20.6%, Barbacoas 12.9%, El Charco 5.9%, Magüi 5.1%, Ipiales 4.7%, Ricaurte 4.6%, La Unión 4.3%, Santa Bárbara 3.4%, Francisco Pizarro 2.6% y Samaniego 2.4%



Mapa 1: nivel de severidad y personas en necesidad a nivel municipal



¿QUÉ ES EL PiN?

(PEOPLE IN NEED - PERSONAS EN NECESIDAD)

Corresponde al cálculo de la población en condiciones de necesidad a nivel municipal, ya sea en situaciones de emergencia o vulnerabilidad humanitaria, que enfrenta limitaciones en el acceso a los servicios de agua, saneamiento e higiene de manera continua y con la calidad adecuada.



1. Severidad, se relaciona como el grado de necesidades humanitarias y riesgos que enfrentan la población.
 2. Severidad 3, categorizado como elevadas privaciones sectoriales.
 3. Severidad 4, categorizado como privaciones sectoriales extremas.
 4. Severidad 5, categorizado como colapsó o catastrófico nivel sectorial.

DISTRIBUCIÓN DE MUNICIPIOS POR SEVERIDAD Y COMPORTAMIENTO DE LAS VARIABLES MÁS CRÍTICAS UTILIZADOS EN EL CÁLCULO DEL PIN 2024

DITRIBUCIÓN DE MUNICIPIOS POR SEVERIDAD:

SEVERIDAD 3: Municipios 55 | equivalente al 86%

EL CHARCO - RICAURTE - SANTA BÁRBARA - FRANCISCO PIZARRO - BARBACOAS - SAN PEDRO DE CARTAGO - MAGÜI - CUASPUD LA FLORIDA - MALLAMA - LA UNIÓN - SANTACRUZ - CÓRDOBA - CONTADERO - EL TABLÓN DE GÓMEZ - SAMANIEGO - ALDANA PUIPALES - ILES - EL PEÑOL - SAN BERNARDO - LEIVA - POLICARPA - IMUÉS - CUMBITARA - TÚQUERRES - SAN PABLO - FUNES PROVIDENCIA - PUERRES - BUESACO - ARBOLEDA - LINARES - TANGUA - CONSACA - SAN LORENZO - IPIALES - TAMINANGO CUMBAL - COLÓN - ANCUYÁ - YACUANQUER - GUACHUCAL -LOS ANDES - GUALMATÁN - EL TAMBO - LA LLANADA - EL ROSARIO SAPUYES - BELÉN - GUAITARILLA - OSPINA - ALBÁN - POTOSÍ - LA CRUZ

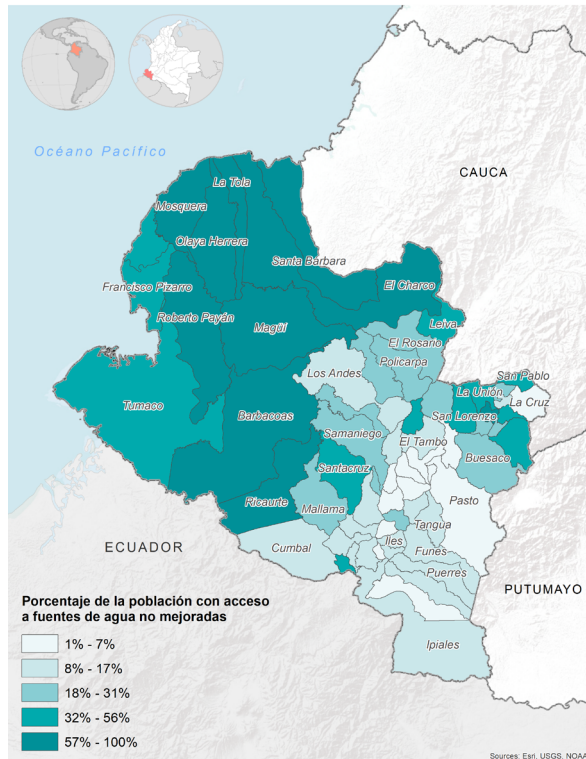
SEVERIDAD 4:
Municipios 4
Equivalente al 6%

**MOSQUERA
OLAYA HERRERA
ROBERTO PAYÁN
SAN ANDRÉS DE TUMACO**

SEVERIDAD 5:
Municipios 1
Equivalente al 1%

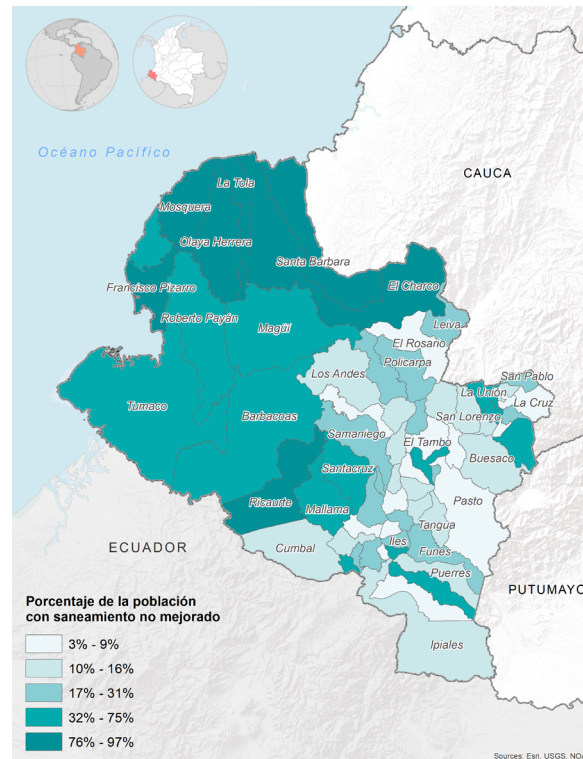
LA TOLA

Mapa 2: Población municipal con acceso a fuentes de agua no mejoradas



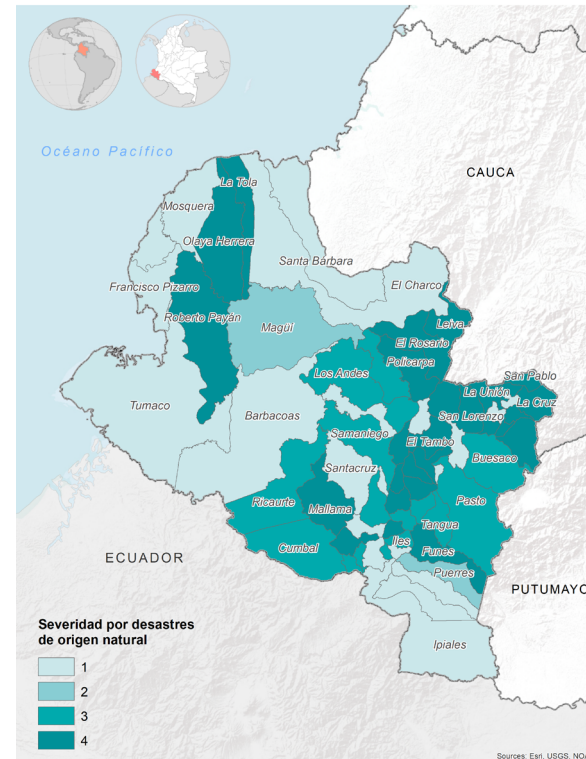
Diez municipios del departamento presentan a acceso a fuentes de agua no mejoradas mayor al 70% representando al 39.1% de la población en necesidad

Mapa 3: Porcentaje de Población municipal con saneamiento no mejorado.



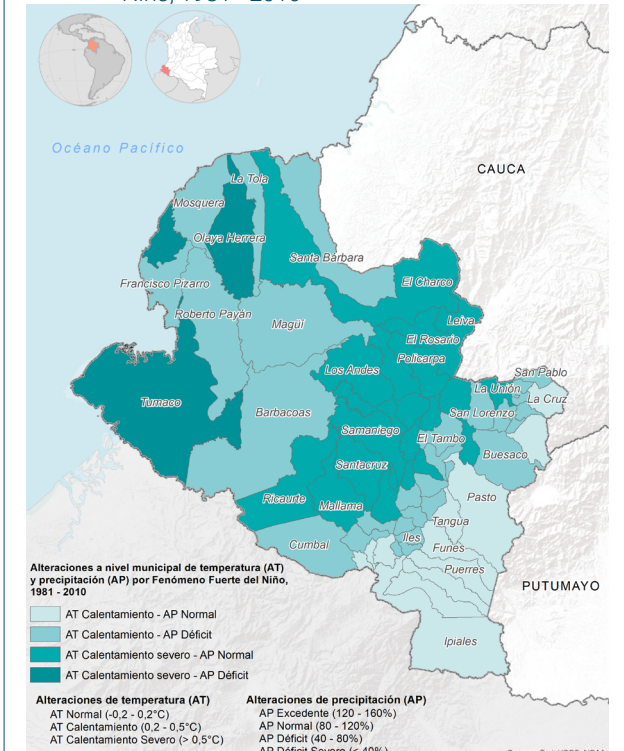
Municipios como Mosquera, la Tola, el Charco, Ricaurte, Santa Bárbara, Francisco Pizarro, Olaya Herrera y barbacoa presentan porcentaje de población con saneamiento no mejorado mayor al 78%

Mapa 4: Severidad por desastres de origen natural por municipios



El Departamento presenta 40 de los 64 municipios con severidad 3 y 4 para desastre de origen natural.

Mapa 5: Alteraciones a nivel municipal de temperatura (AT) y precipitación (AP) por Fenómeno Fuerte del Niño, 1981 - 2010



El Departamento presenta 22 de los 64 municipios en calentamiento severo y déficit severo en temas